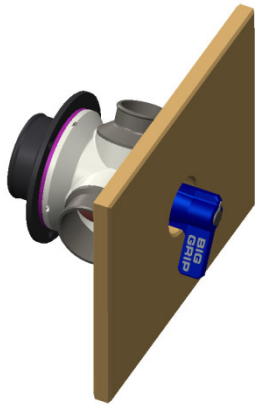
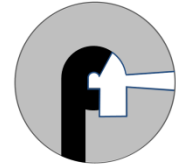
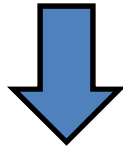


Rotor Blast Gate – Einbau Anleitung

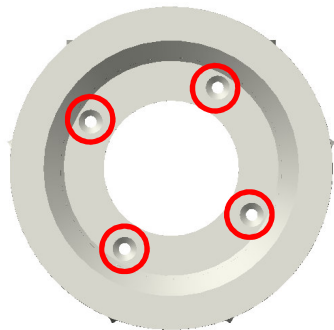
Anleitung gilt für alle RBG (3/1, 4/1, 5/1)-VARIO und 4/1 Super VARIO



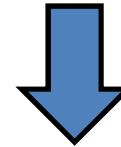
A) Einbau Schalterseite



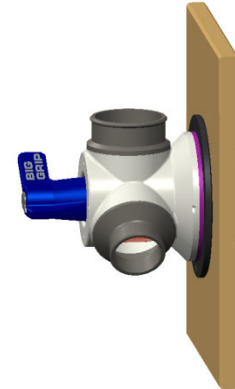
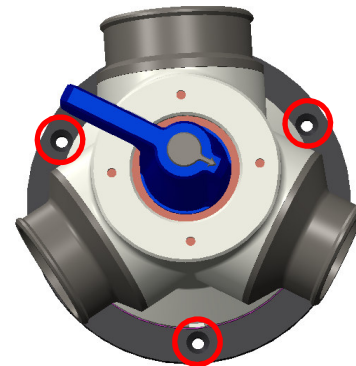
Befestigung mit 4 Senkkopf-Schrauben a 3,5mm (max.) von Gehäuse - Innenseite



B) Einbau Schlauchseite

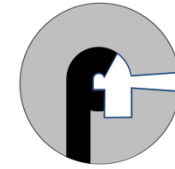


Befestigung mit 3 bzw. 4 Senkkopf-Schrauben a 4,5mm (max.)



Rotor Blast Gate

Montage und DE-Montage Anleitung



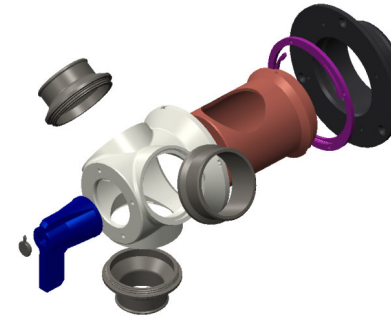
1
Pfeilkappe vorsichtig mit flachem Schraubenzieher abhebeln

2a
4 x M3 Torx-Schrauben von Deckel lösen

2b
Rasterung und Deckel von Gehäuse abnehmen

3
M3 Torx-Schraube im Drehgriff von Mutter im Drehzylinder lösen

4
Drehzylinder aus dem Gehäuse entnehmen



2c
Beim Einbau der Rasterung auf die richtige Lage achten!

2d
Rastnasen zeigen alle auf einen **Ausgang am Gehäuse!**

4a
Anschlussadapter abschrauben.

4b
Beim Wiedereinschrauben darauf achten, dass das Gewinde rechtwinklig zur Drehachse eingreift!

Rotor Blast Gate

Montage und DE-Montage Anleitung

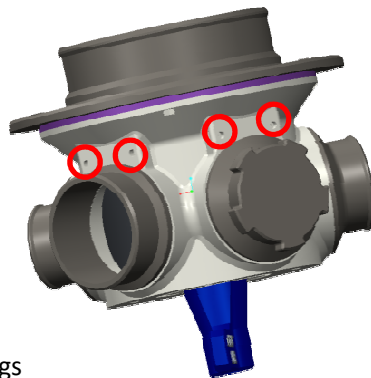


Zusätzliche Montagepunkte bei 5/1 Vario und 4/1 Super Vario

5/1 Vario

6x Einsteckschlitz für M3 Mutter

Optionale Anbindungspunkte
für die Montage von
Haltestreben



Schrauben und Muttern
sind nicht Teil des Lieferumfangs

4/1 Super Vario

8x Einsteckschlitz für M4 Mutter

Optionale
Anbindungspunkte
für die Montage
einer Halterung



Schrauben und Muttern
sind nicht Teil des
Lieferumfangs

Konformität

Alle Werkstoffe und eingesetzten Materialien
entsprechen:
RoHS-Richtlinie 2011/65/EG
REACH-Richtlinie 1907/2006/EG

Produktklassifizierung: **Luftverteiler**



Kein Kinderspielzeug!

Hergestellt und in Verkehr gebracht durch

Freaky Components

Fürsäumstraße 4a, 82444 Schlehdorf – DE

Tel.: +491773550056

www.freaky-components.de

Inh. Adrian Kramlich